

## Estudio palinológico de las Fitolacáceas chilenas

P O R

M. Ricardi y C. Marticorena

En nuestro país las Phytolaccaceae están representadas por los géneros Phytolacca, Ercilla y Anisomeria, los dos últimos son endémicos. Ercilla es monotípico, mientras que Anisomeria tiene dos especies. Phytolacca es un género pantropical, una de cuyas especies, *P. bogotensis* H.B.K., presenta la interesante característica de extenderse hasta el sur de Chile. Por su estrecho parentesco, los tres géneros forman juntos la tribu Euphytolaccaceae dentro de la familia. (4).

Según Erdtman (2) las características palinológicas de la familia son: Granos 3-colpados (-colporoidados), 4-rupados, 6-polirrugados o poliforados (o con aberturas más o menos intermedias entre rugae y foramina), suboblados o subprolados (eje mayor de 25-35 u). Sexina tan gruesa como la nexina o más gruesa. Grabadura L.O.

### *Phytolacca bogotensis* H.B.K.

Polen 3-colpado, subprolado, 36x29 u; sexina reticulada, del mismo grueso que la nexina. Fig. 1, A-B.

Material estudiado: CONC. 2863, 12535, 17052.

### *Ercilla spicata* (Bert.) Moq.

Polen 3-colpado, prolado-esferoidal, 26x25 u; sexina reticulada, del mismo grueso que la nexina. Fig. 2, A-B.

Material estudiado: CONC. 2239, 2639, 3565, 5669, 6418, 10687, 17054.

### *Anisomeria coriacea* D. Don

Polen 3-colpado, prolado, 35.5x25 u; sexina reticulada, 1/4 más gruesa que la nexina, en los polos, 1/3 más gruesa. Fig. 3, A-B.

Material estudiado: CONC. 1021, 17053.

**Anisomeria littoralis (P. et E.) Moq.**

Polen 3-copado, subprolado, 36x27,5 u; sexina reticulada, 1/3 más gruesa que la nexina, en los polos el doble más gruesa. Fig. 4, A-B. Microfotografías, Fig. 5.

**Material estudiado:** CONC. 6637, 8262, 8592, 12700, 12788, 14283, 14384.

Para hacer las preparaciones microscópicas se ha seguido el método acetolítico de Erdtman (2) y para las descripciones de los granos de polen, la terminología de este mismo autor (1-3) y colaboradores (3). El material botánico ha sido clasificado y revisado por el Prof. Sparre.

Observaciones: La sigla CONC. significa: Herbario del Instituto de Botánica de la Universidad de Concepción, Chile.

**R E S U M E N**

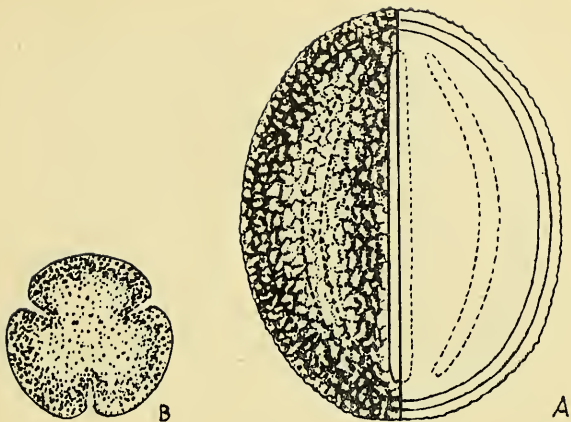
Se hace un estudio de los pólenes de *Phytolacca bogotensis* H. B. K., *Ercilla spicata* (Bert.) Moq., *Anisomeria coriacea* D. Don y *Anisomeria littoralis* (P. et E.) Moq. Se incluyen palinogramas originales.

**S U M M A R Y**

A study of the pollens of *Phytolacca bogotensis* H.B.K., *Ercilla spicata* (Bert.) Moq., *Anisomeria coriacea* D. Don and *Anisomeria littoralis* (P. et E.) Moq. Including original palynograms.

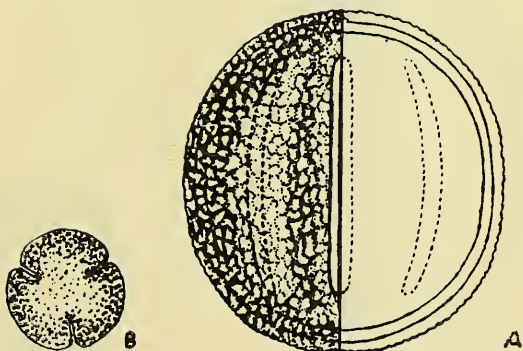
**B I B L I O G R A F I A**

- 1.—Erdtman, G.: An introduction to Pollen Analysis. Chron. Bot. Co., Waltham, Mass. USA.
- 2.—Erdtman, G.: Pollen Morphology and Plant Taxonomy. Angiospermae. Chron. Bot. Co., Almqvist y Wiksell, Uppsala. (1952)
- 3.—Erdtman, G. and Vishnu-Mittre: On Terminology in Pollen and Spore Morphology. Pal. Lab., Stockholm, (1957).
- 4.—Sparre, B.: Las Phytolaccaceae de Chile. Rev. Univ., año XXXIX, N° 1, (1954), p. 159-166.



**FIGURA 1**

Polen de *PHYTOLACCA BOGOTENSIS* H. B. K. A, vista ecuatorial (x 1950);  
B, vista polar.



**FIGURA 2**

Polen de *ERCILLA SPICATA* (Bert.) Moq. A, vista ecuatorial (x 2270);  
B, vista polar.



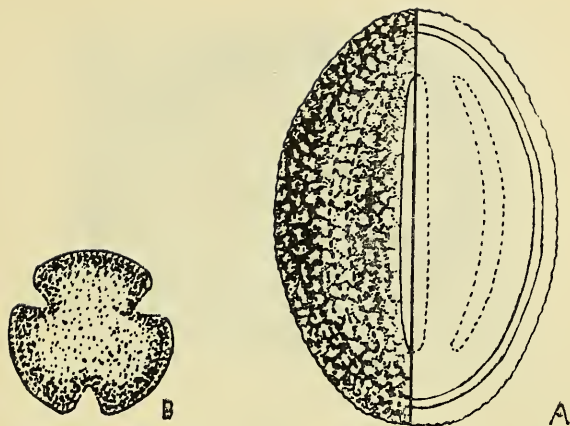


FIGURA 3

Polen de ANISOMERIA CORIACEA D. Don: A, vista ecuatorial (x 1970); B, vista polar.

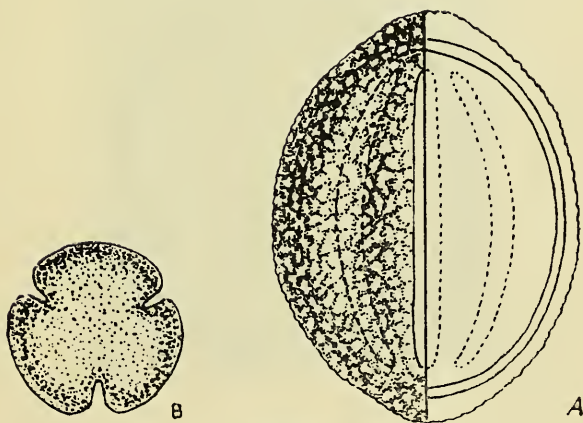
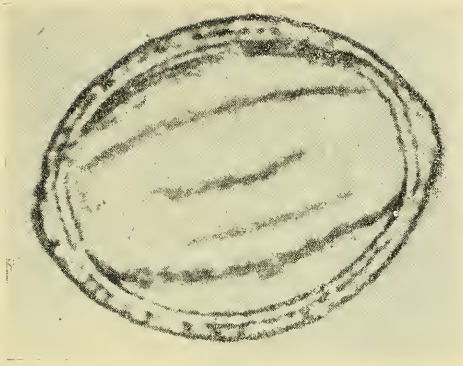


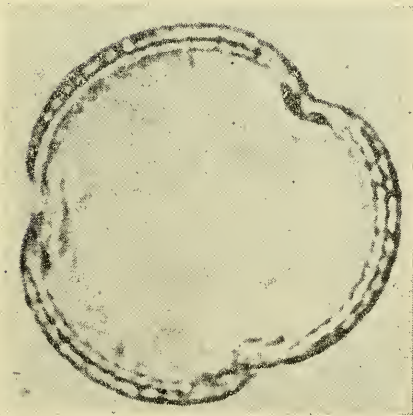
FIGURA 4

Polen de ANISOMERIA LITTORALIS (P. et E.) Moq: A, vista ecuatorial (x 1970); B, vista polar.





A



B

FIGURA 5

Folen de *ANISOMERIA LITTORALIS* (P. et E.) Moq: A, vista ecuatorial (x 2055); B, vista polar (x 2095). (Microfotografías).

